

AUSSENANWENDUNGEN



**SHERWIN-WILLIAMS®**  
General Industrial Coatings



# Außenanwendung

INVER-Pulverlacke aus dem Hause Sherwin-Williams für die wetterfeste Außenanwendung ermöglichen einen vielfarbigen Einsatz für dekorative Oberflächen und realisieren Ihre individuellen Anforderungen in verschiedenen Strukturen und Glanzgraden. Die Formulierungen geben Ihnen neben Unifarben auch eine Vielzahl von Metalleffekten in die Hand, um Ihre Konstruktionen vor Wind und Wetter zu schützen.

PE/P   PE/P/BT	211   221	glatt glänzend
PE/P   PE/P/BT	212   222	glatt seidenglänzend
PE/P	213	glatt matt
PE/P   PE/P/BT	218   228	Grobstruktur glänzend   matt
PE/P	219	Feinstruktur
Syntha-Pulvin	2xx	Metallics gebondet (in allen Oberflächen und Glanzgraden)

INVER-Pulverlacke für die wetterfeste Außenanwendung entsprechen allein oder in Verbindung mit INVER-Grundierungen den Anforderungen nach etablierten Standards wie DIN EN ISO 12944, DIN 55633 bzw. DIN 55634, EN 1090 oder IQC International.



**SHERWIN-WILLIAMS**  
General Industrial Coatings

**INVER**  
a brand of The Sherwin-Williams Company



# Design und Funktion

Bei Produkten für das Bauwesen wird grundsätzlich eine Lebensdauer von mehreren Jahren erwartet. Veränderte Umweltbedingungen, damit einhergehende Klimaveränderungen und der steigende Anspruch Ihrer Kunden erfordern eine höhere Beständigkeit von Beschichtungen.

Ob Aluminium, Stahl, verzinkter Stahl oder andere Werkstoffe - das Beschichtungssystem muss immer den Besonderheiten des Substrates Rechnung tragen und neben Dekor die Oberfläche auch mit technischen Funktionen veredeln.

INVER-Pulverlacke aus dem Hause Sherwin-Williams widerstehen dauerhaft Umwelteinflüssen ohne dabei die Optik zu vernachlässigen. Sie zeichnen sich durch gute UV-Beständigkeit, Kreidungsbeständigkeit, Farbstabilität und exzellentes Deckvermögen aus.

Neben Unifarben in allen denkbaren Farb- und Glanznuancen steht ein umfangreiches Lagerprogramm von Metallics und Special Effects zur Auswahl.

INVER-Pulverlacke aus dem Hause Sherwin-Williams zeichnen sich durch eine hohe Energieeffizienz aus, welche sich in den Einbrennbedingungen und kurzen Ofenverweilzeiten widerspiegelt. Je nach Oberfläche und Glanz stehen Ihnen energieoptimierte Pulverlacke mit Einbrennbedingungen ab 160 °C zur Verfügung. Dies ermöglicht kürzere Aufheizzeiten bis zur Objekttemperatur, kürzere Ofenverweil- und Abkühlzeiten und eine Senkung Ihrer Energiekosten bei höherer Durchsatzleistung.

Für eine bessere Prozesskontrolle bei der Beschichtung von verzinkten Werkstücken kann optional ein Ausgasungsadditiv integriert werden.

In Verbindung mit den innovativen INVER Korrosionsschutzgrundierungen können INVER-Pulverlacke für die wetterfeste Außenanwendung die Anforderungen der Korrosivitätskategorien bis zu C5 I long gemäß DIN 55633 bzw. DIN 55634 erfüllen.



**VERKAUF UND SERVICE**

INVER GmbH  
Siemensstraße 6  
84051 Essenbach-Altheim  
Deutschland

T +49 (0)8703 906 583  
F +49 (0)8703 906 588  
inver.de@sherwin.com



POWDER



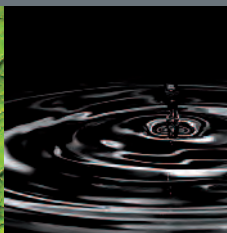
WATERBORNE



SOLVENTBORNE



HIGH-SOLID



E-COAT



TINTOMETRIC SYSTEM



SUPPLEMENTARY



**SHERWIN-WILLIAMS®**  
General Industrial Coatings

  
**INVER**  
a brand of The Sherwin-Williams Company