



FASSADENANWENDUNG



**SHERWIN-WILLIAMS**  
General Industrial Coatings



# Fassadenanwendung

Schon im Bauhaus der 1920er Jahre wurden Farbgestaltungen und Farbleitsysteme als wesentlicher Bestandteil der Architektur betrachtet. Das Thema Farbe rückte immer mehr in den Mittelpunkt der städtebaulichen Debatte. Seitdem sind aussagekräftige Farbgestaltungen immer wichtiger geworden. Farben gliedern und strukturieren, vermitteln Stimmung und geben Orientierung. Farben lösen Gefühle aus. Das Wissen um diese Wirkung prägt das Erscheinungsbild eines jeden Bauwerkes.

Farben und Lacke haben jedoch, über ihre visuelle Bedeutung hinaus, noch weitere Aufgaben. Sie schützen Werkstoff sowie Bauteil und halten komplexe Konstruktionen funktionsfähig. Denn die größten Strapazen muss die Außenhaut ertragen: Regen, Sonne, Frost und Wind sind stetige Belastungen an dieser organischen Schutzschicht.

Syntha-Pulvin Pulverlacke aus dem Hause Sherwin-Williams bieten eine lange Lebensdauer, überdurchschnittliches Farb- und Glanzverhalten, hohen Korrosionsschutz und gute Reinigungsfähigkeit.



**SHERWIN-WILLIAMS**  
General Industrial Coatings

**syntha pulvin**  
a brand of The Sherwin-Williams Company

# Design und Funktion

Syntha-Pulvin Pulverlacke aus dem Hause Sherwin-Williams bewähren sich seit Jahrzehnten in Ihrem weltweiten Einsatz in der Architektur. Neben Unifarben in allen denkbaren Farb- und Glanznuancen steht ein umfangreiches Lagerprogramm von Metallics und Special Effects zur Auswahl.

Ergänzend zum Portfolio der Architektur-anwendung können Sie aus einer Vielzahl von Syntha-Pulvin Pulverlacken für die hoch-wetterfeste Fassadenanwendung wählen.

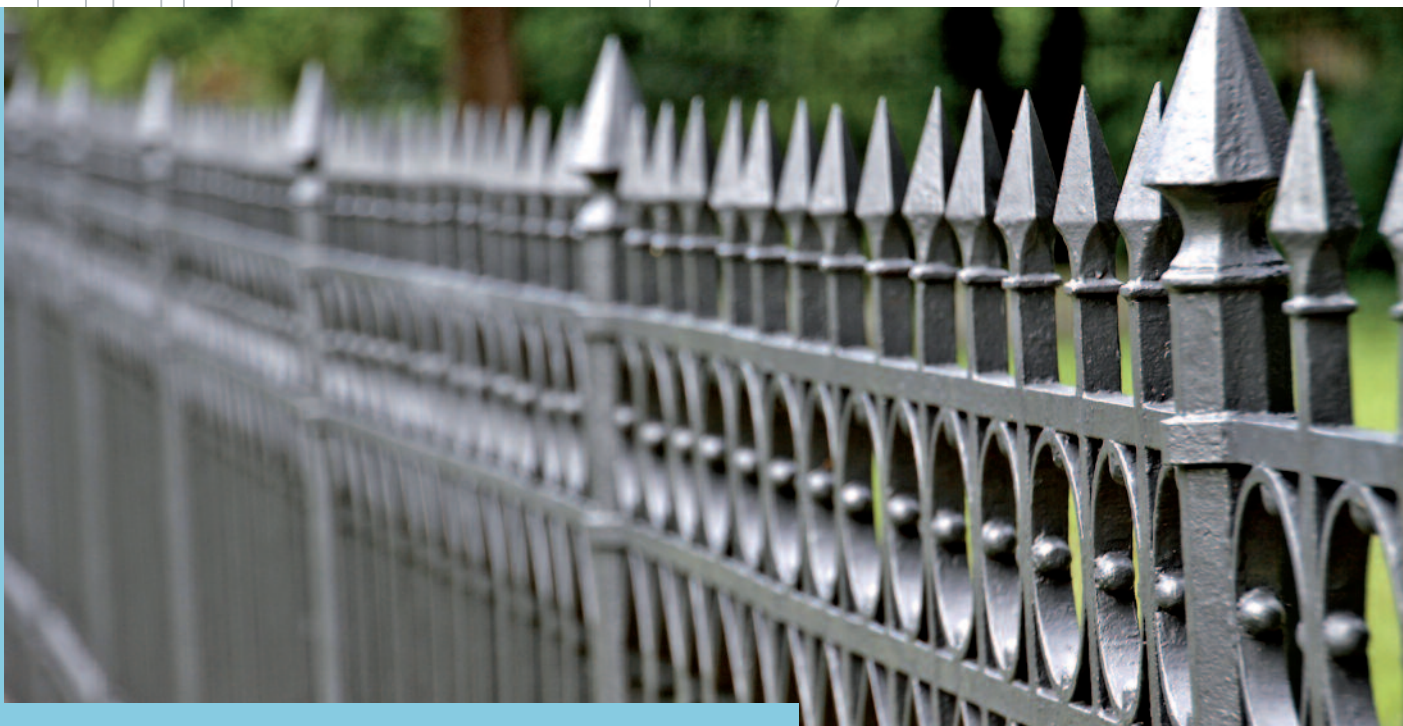
Alle Syntha-Pulvin Pulverlacke für die Fassadenanwendung verweisen auf eine Materialzulassung nach GSB International und/oder Qualicoat und entsprechen den Anforderungen vieler internationaler Standards wie beispielweise AAMA oder BS.

## Fassadenanwendung | Standard

PE/P/Q	111	glatt glänzend   glatt glanzreduziert
PE/P/S	152	glatt seidenglänzend
PE/P/M	123	glatt matt
PE/P/UM	752	glatt ultramatt
PE/P/Q FTX	119	Feinstruktur
Syntha-Pulvin	1xx	Metallics gebondet (in allen Oberflächen, allen Glanzgraden)

## Fassadenanwendung | Hochwetterfest HWF

PE/P/HD	611	glatt glänzend   glatt glanzreduziert
PE/P/HDM	623	glatt matt
PE/P/UM	752	glatt ultramatt
PE/P/HD FTX	619	Feinstruktur
Syntha-Pulvin	6xx	Metallics gebondet (in allen Oberflächen, allen Glanzgraden)



**VERKAUF UND SERVICE**

INVER GmbH  
Siemensstraße 6  
84051 Essenbach-Altheim  
Deutschland

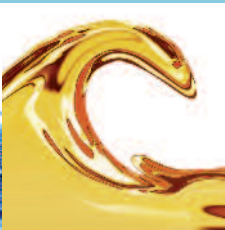
T +49 (0)8703 906 583  
F +49 (0)8703 906 588  
inver.de@sherwin.com



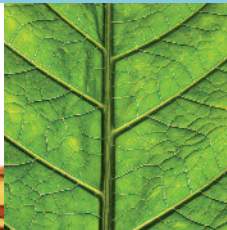
POWDER



WATERBORNE



SOLVENTBORNE



HIGH-SOLID



E-COAT



TINTOMETRIC SYSTEM



SUPPLEMENTARY



**SHERWIN-WILLIAMS®**  
**General Industrial Coatings**

**syntha pulvin**  
a brand of The Sherwin-Williams Company